

2ª Série



Bem-Vindo! canal seduc-pi2

PROFESSOR: LAWDO NATELL

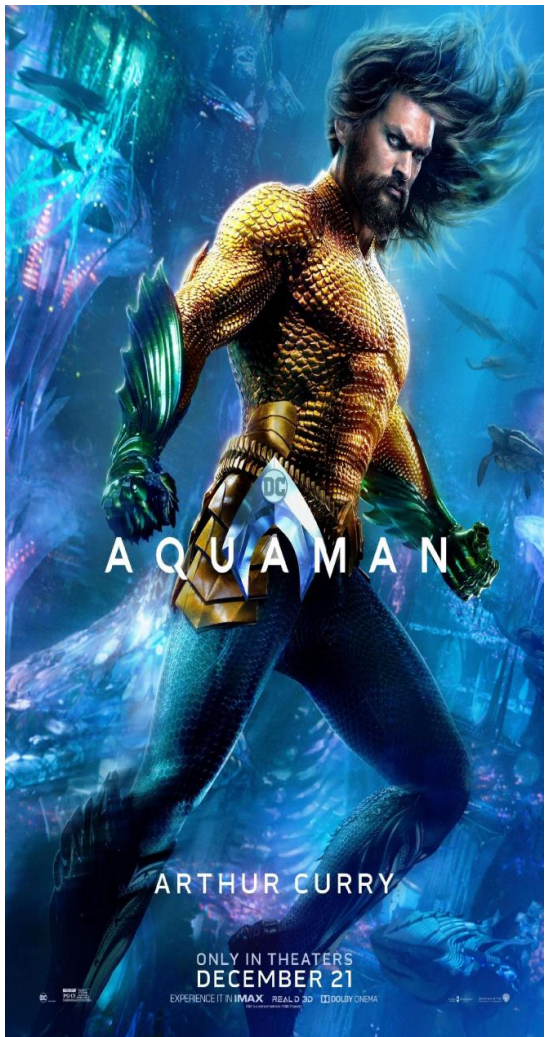
DISCIPLINA: INGLÊS

CONTEÚDO: PRATICANDO

AULA - 01



QUESTÃO 01



From Warner Bros. Pictures and director James Wan comes an action-packed adventure that spans the vast, visually breathtaking underwater world of the seven seas, *Aquaman*, starring Jason Momoa in the title role. The film reveals the origin story of half-human, half-Atlantean Arthur Curry and takes him on the journey of his lifetime—one that will not only force him to face who he really is, but to discover if he is worthy of who he was born to be...a king.

Texto é um conjunto de palavras e frases encadeadas que permitem interpretação e **transmitem uma mensagem**. É qualquer obra escrita em versão original e que constitui um livro ou um documento escrito. Um texto é uma unidade linguística de extensão superior à frase. <<http://www.significados.com.br/texto/>

QUESTÃO 01

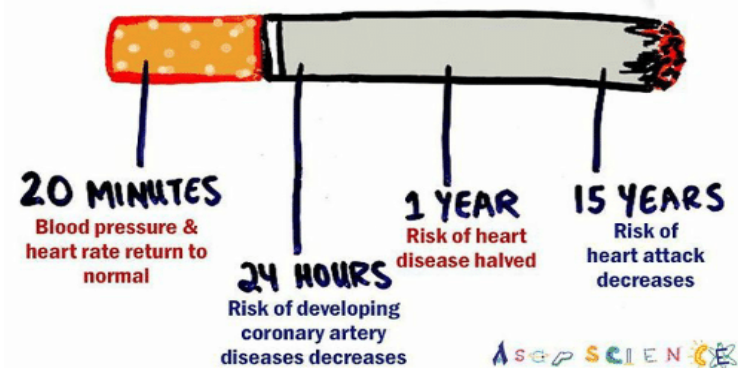


O texto sobre o filme AQUAMAN pode ser classificado como:

- a) Uma tese
- b) Uma propaganda
- c) Uma sinopse
- d) Um manual de instruções
- e) Uma receita

QUESTÃO 02

WHAT HAPPENS WHEN YOU QUIT SMOKING?



Tag someone who should QUIT smoking so they can learn how quickly their body will repair itself in our NEW video linked in our bio! 🙌

Levando-se em conta o gênero textual, além de sua função, uso social e características linguísticas, infere-se que o texto apresenta características persuasivas, já que:

- a) ocorre o uso de subjetividade que valoriza o conteúdo expresso no texto.
- b) há uma preocupação com a mensagem, mas não com o conteúdo.
- c) o texto foi construído por meio de uma pontuação mais subjetiva.
- d) existe um paradoxo entre o mundo real e o mundo virtual.
- e) o autor fez uso de elementos verbais e não verbais para o convencimento do leitor.

QUESTÃO 03



HE'S STILL OUT THERE

Honey call the cops

VERY DEMOTIVATIONAL .com

ADVÉRBIO - Palavra invariável que funciona como um modificador de um verbo (*dormir pouco*), um adjetivo (*muito bom*), um outro advérbio (*deveras astuciosamente*), uma frase (*felizmente ele chegou*), exprimindo circunstância de tempo, modo, lugar, qualidade, causa, intensidade, oposição, afirmação, negação, dúvida, aprovação etc.

Fonte. <https://www.google.com/search?q=adverbd...>

A palavra **STILL** indica ideia de:

- a) modo
- b) lugar
- c) afirmação
- d) intensidade
- e) tempo

QUESTÃO 04

As **CONDITIONAL SENTENCES** indicam situações reais, possíveis, impossíveis e verdades absolutas e orientações. Classifique as sentenças:

- a) If we beat the ice, it becomes water _____
- b) If I were your boss, I'd treat you right _____
- c) If you had come in time, you would have known my son _____
- d) If it rains, close the doors _____
- e) He would be rich if he listens to my advices _____
- f) If I won in a lottery, You would get a home _____
- g) If she works hard, she'll buy a new car _____

QUESTÃO 05



Na frase da foto extraída da internet, foi utilizada uma expressão idiomática, que faz emprego de comparative/superlative, denominada de:

- a) Superlativo de superioridade.
- b) Aumento paralelo.
- c) Comparativo de superioridade.
- d) Comparativo de igualdade.
- e) Aumento gradual.

QUESTÃO 06

usado para expressar uma ação que ocorreu no passado antes de uma outra ação ter ocorrido. Podemos inferir que as sentenças que são definidas desta forma:

- () You had not changed your clothes before the end of the party.
- () The plane had left.
- () They've already gone away.
- () She saw my face.
- () We'll invite you next time, babe.
- () I have read this book for two hours.
- () I saw María Helena this week.

QUESTÃO 07

IMAGINE YOU'VE JUST ARRIVED HOME
AND GET TO SEE THIS.
WHAT WOULD YOU DO?



-wwyd??

O **PRESENT PERFECT** apresenta diversas palavras-chave que ajudam na construção deste tempo verbal. No contexto,

- a) a palavra JUST é utilizada para indicar que você ainda não chegou em casa.
- b) a palavra JUST é utilizada para indicar que você chegará em casa.
- c) a palavra JUST é utilizada para indicar que você chegou e saiu novamente de casa.
- d) a palavra JUST é utilizada para indicar que você acabou de chegar em casa.
- e) a palavra JUST é utilizada para indicar que tinha chegado em casa e não viu a cena.

QUESTÃO 08

“Geralmente, conforme a combinação de tempos verbais ocorre à formação de condições variadas, tais como condição real, condição imaginária ou condição impossível.” Esta afirmativa refere-se às **“IF CLAUSES”** do inglês que caracterizam as

- a) orações subordinadas conclusivas.
- b) orações subordinadas causais
- c) orações subordinadas explicativas
- d) orações subordinadas finais
- e) orações subordinadas condicionais

QUESTÃO 09

- **HOW FAKE IMAGES CHANGE OUR MEMORY AND BEHAVIOUR**

For decades, researchers have been exploring just how unreliable our own memories are. Not only is memory fickle when we access it, but it's also quite easily with subverted and rewritten. Combine this susceptibility with modern image-editing software at our fingertips like Photoshop, and it's a recipe for disaster. In a world where we can witness news and world events as they unfold, fake images surround us, and our minds accept these pictures as real, and remember them later. These fake memories don't just distort how we see our past, they affect our current and future behaviour too – from what we eat, to how we protest and vote. The problem is there's virtually nothing we can do to stop it.

- **Podemos inferir deste parágrafo que a ideia central está relacionando a mente humana e tecnologia e nos adverte apresentando uma de suas consequências, memória é alterada pela manipulação de imagens. Em qual linha podemos verificar esta afirmação?**

QUESTÃO 10

- Old memories seem to be the easiest to manipulate. In one study, subjects were showed images from their childhood. Along with real images, researchers snuck in manipulated photographs of the subject taking a hot air balloon ride with his or her family. After seeing those images, 50% of subjects recalled some part of that hot-air balloon ride – though the event was entirely made up. EVELETH, R. Disponível em: www.bbc.com. Acesso em: 16 jan. 2013 (adaptado).
- **Nesta parte do texto verificamos que as memórias mais recentes estão mais suscetíveis a estas consequências. Em que fase da vida humana este estudo foi pautado?**

R. CHILDHOOD

QUESTÃO 11

Levando-se em conta o gênero textual, **“HOW FAKE IMAGES CHANGE OUR MEMORY AND BEHAVIOUR”**, apresenta uma preocupação com a mensagem e seu conteúdo. Podemos inferir que sua característica é

- a) Narrativa
- b) Informativa
- c) Científica
- d) Dissertativa
- e) Argumentativa

QUESTÃO 12

Do fragmento extraído do texto: “Combine this susceptibility with modern image-editing software at our fingertips like Photoshop, and it's a recipe for disaster.” As palavras **WITH, AT, LIKE, AND** e **FOR** são exemplos de

- a) Conectores lógicos
- b) Locuções conjuntivas
- c) Advérbios de lugar
- d) Pronomes pessoais
- e) Artigos indefinidos

QUESTÃO 13

I LIKE NOT ONLY TO
BE LOVED, BUT
ALSO TO BE TOLD I
AM LOVED.

QuoteHD.com

George Eliot
English Novelist
1819 - 1880

Na citação verificamos o emprego do conectivo **NOT ONLY...BUT ALSO**. Neste contexto, indica ideia de

- a) Exemplificação
- b) Soma
- c) Consequência
- d) Explicação
- e) Oposição

QUESTÃO 14

Os vocábulos Never, above, below e always, podem ser classificados

a) Advérbio de tempo; preposição; preposição e advérbio de modo

b) Advérbio de modo; preposição; preposição e advérbio de tempo

c) Advérbio de frequência; preposição; preposição e advérbio de frequência

d) Advérbio de intensidade; preposição; preposição e advérbio de frequência

e) Advérbio de modo; preposição; conjunção e advérbio de frequência

"NEVER ABOVE YOU. NEVER BELOW YOU.
ALWAYS BESIDE YOU."

WALTER WINCHELL

© Litvak Books



<https://www.youtube.com/watch?v=9fwC8js6HMg>

QUESTÃO 15

CENTRAL SEVEN

If I Were You Lyrics

If I were you
I would never let me go
If I were you
I would always love me so if I were you

I can't play your part in life
But I would surely walk my way

No fragmento “ IF I WERE YOU I WOULD ALWAYS LOVE ME...”, a oração subordinada condicional apresenta uma condição :

- a) Contendo uma ordem
- b) Passada e arrependida
- c) Imaginária
- d) Provável
- e) Contendo uma verdade universal

QUESTÃO 16

- If he had come on Monday, I would have seen him.
- If I were your boss, I'd treat you right.
- If we beat the ice, it becomes water.

As sentenças condicionais acima, indicam, respectivamente:

- a) Situação impossível; imaginária e verdade universal
- b) Situação possível; imaginária e verdade universal
- c) Situação impossível; hipotética e possível
- d) Situação impossível; possível e verdade universal
- e) Situação possível; imaginária e orientação

QUESTÃO 17

- Na passagem: “**HE WOULD NOT HAVE MISSED THE FLIGHT IF HE HAD GOT UP EARLY.**” A oração subordinada condicional apresenta uma condição:
 - a) Contendo uma ordem
 - b) Passada e arrependida
 - c) Imaginária
 - d) Provável
 - e) Contendo uma verdade universal

